



JÄGARNAS
RIKSFÖRBUND

ÄLGSKYTTEMÄRKET

1. Jägarnas Riksförbunds älgskyttemärke får erhållas på någon av jägarorganisationernas godkända älgskyttebanor. Älgskyttebanorna kan vara av traditionell utomhus- eller filmskjutbanetyp.
2. Kvalifikationerna för viss valör av märket skall skjutas under samma kalenderår.
3. Silver- och guldmärke får erövrats utan krav på att lägre valör erhållits tidigare.
4. Årsföljd erfordras inte för mästartärke, mästartärke med stjärnor eller högre påbyggnadsmärken.
5. Veteraner (fyllda 55 år) medges att uppfylla silverfordringar för erhållande av mästartärke, mästartärke med stjärnor och högre påbyggnadsmärken.
6. Historiska älgskytteprov avlagda enligt JRF:s tidigare märkesregler får tillgodoräknas för märkes-tagning.

SKJUTINSTRUKTIONER

<i>Serie:</i>	Skjutningen genomförs mot stående och löpande hel- eller siamesälgfigur. Varje lopp börjar med att figuren står still framför blindingen, hela älgfiguren skall vara synlig men nosen får befinna sig max fem meter framför blindingens kant. Första skottet avloss mot stillastående älg, på skottet startar löpet och ett andra skott skjuts mot löpande älg. En serie omfattar två lopp, ett i vardera riktning. Löpsträcka minst 20 meter och högst 23 meter.
<i>Avstånd:</i>	80 meter. (För märkesskjutning på filmskjutbanor får avståndet vara kortare förutsatt att skyttet i övrigt motsvarar skyttet på 80-meters banor, detta gäller dock inte för jägarexamens högviltsprov).
<i>Skjutställning:</i>	Fristående eller med stöd av enkel skjutkäpp eller remstöd. Med enkel skjutkäpp förstås en käpp med en diameter av högst 30 mm och som med endast en punkt kan stödjäs i midjan alt. marken/golvet. Den ände av kappen som vänds uppåt får vara försedd med klyka.
<i>Vapen:</i>	Enligt lag tillåtna vapen för älgjakt.
<i>Ammunition:</i>	Enligt lag tillåten ammunition för älgjakt eller motsvarande ammunition i övningsutförande (helmantel).
<i>Siktmedel:</i>	Alla enligt lag, tillåtna för älgjakt, förekommande.
<i>Träffområde:</i>	Fyra ringar med gemensam medelpunkt och 15, 25, 35 och 45 cm diameter samt "biologiskt träffområde" (se bild).



<i>Ringarnas värde:</i>	5 ¹ – 5 – 4 – 3 samt träff.
<i>Antal skott per serie:</i>	4.
<i>Markering:</i>	Efter varje 4-skotts serie. Markering sker manuellt eller elektroniskt och noteras av för skytteanläggningen godkänd funktionär.
<i>Max.poäng per serie:</i>	20 ⁴ .
<i>Fordringar:</i>	Enligt nedan.



JÄGARNAS
RIKSFÖRBUND

ÄLGSKYTTEMÄRKET

SKJUTPROV/MÄRKESKRAV

Bronsmärke:



Tre serier med samtliga skott inom träffområdet. (Detta uppfyller Naturvårdsverkets krav för jägarexamens högviltprov.)

Silvermärke:



Tre serier med minst 14 poäng per serie och med samtliga skott inom träffområdet.

Guldmärke:



Fyra serier med minst 17 poäng i varje serie.

Mästarmärke i brons:



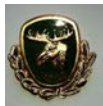
Innehavare av guldmärke som under ytterligare 3 år avlägger godkända skjutprov för guldmärke.

Mästarmärke i silver:



Innehavare av mästarmärke i brons som under ytterligare 3 år avlägger godkända skjutprov för guldmärke.

Mästarmärke i guld:



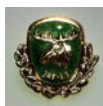
Innehavare av mästarmärke i silver som under ytterligare 3 år avlägger godkända skjutprov för guldmärke.

Mästarmärke i guld med en stjärna:



Innehavare av mästarmärke i guld som under ytterligare 3 år avlägger godkända skjutprov för guldmärke.

Mästarmärke i guld med två stjärnor:



Innehavare av mästarmärke i guld med en stjärna som under ytterligare 3 år avlägger godkända prov för guldmärke.

Mästarmärke i guld med tre stjärnor:



Innehavare av mästarmärke i guld med två stjärnor som under ytterligare 3 år avlägger godkända prov för guldmärke.



JÄGARNAS
RIKSFÖRBUND

ÄLGSKYTTEMÄRKET

SKJUTPROV/MÄRKESKRAV

Högre påbyggnads-
märke i guld med en
stjärna:



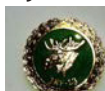
Innehavare av mästartmärke i guld med tre stjärnor som under ytterligare 3 år avlägger godkända skjutprov för guldmärke.

Högre påbyggnads-
märke i guld med två
stjärnor:



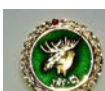
Innehavare av högre påbyggnadsmärke i guld med en stjärna som under ytterligare 3 år avlägger godkända skjutprov för guldmärke.

Högre påbyggnads-
märke i guld med tre
stjärnor:



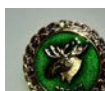
Innehavare av högre påbyggnadsmärke i guld med två stjärnor som under ytterligare 3 år avlägger godkända skjutprov för guldmärke.

Högre påbyggnads-
märke i guld med tre
stjärnor och en rubin:



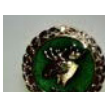
Innehavare av högre påbyggnadsmärke i guld med tre stjärnor som under ytterligare 3 år avlägger godkända skjutprov för guldmärke.

Högre påbyggnads-
märke i guld med tre
stjärnor och en
smaragd:



Innehavare av högre påbyggnadsmärke i guld med tre stjärnor och en rubin som under ytterligare 3 år avlägger godkända skjutprov för guldmärke.

Högre påbyggnads-
märke i guld med tre
stjärnor och en
diamant:



Innehavare av högre påbyggnadsmärke i guld med tre stjärnor och en smaragd som under ytterligare 3 år avlägger godkända skjutprov för guldmärke.